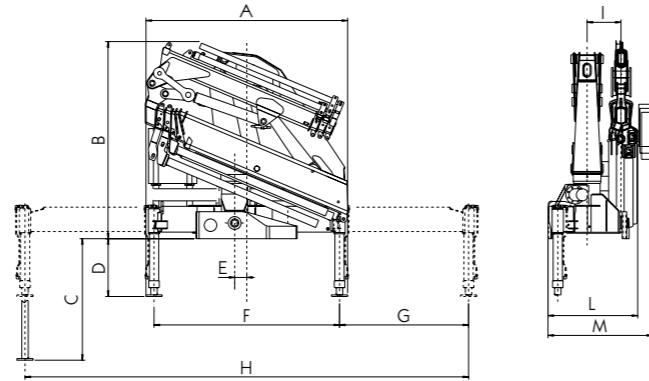


DATI TECNICI TECHNICAL DATA

MOD.	825/1S	825/2S	825/3S	825/4S	825/5S	825/6S	825/3S ₁₃	825/4S ₁₃
A	2500	2500	2500	2500	2500	2540	2500	2500
B	2320	2320	2320	2320	2320	2320	2430	2445
C	1507	1507	1507	1507	1507	1507	1507	1507
D	717	717	717	717	717	717	717	717
E	150	150	150	150	150	150	150	150
F	2300	2300	2300	2300	2300	2300	2300	2300
G	1600	1600	1600	1600	1600	1600	1600	1600
H	5500	5500	5500	5500	5500	5500	5500	5500
I	420	420	420	420	420	420	420	420
L	1115	1115	1115	1115	1115	1200	-	-
M	1280	1280	1280	1280	1280	-	1300	1300
	optional	optional	optional	optional	optional	-	std	std



MOMENTO DI SOLLEVAMENTO
MAX. LIFTING MOMENT
MOMENT D'ELEVATION MAX.
MAX. AUFHEBEMOMENT
MOMENTOS DE ELEVACION
MOMENTO DE ELEVACAO MAX.
(t.m.)

825	1S	2S	3S	4S	5S	6S
base	25,1	24,6	24	23,4	23	22,8
Jib 3s		22	21,2			

SBRACCIO MAX. VERTICALE
MAX VERTICAL REACH
LONGEUR DU BRAS VERTICALE
MAX VERTIKAL REICHWEITE
ALCANGE MAX. VERTICAL
ALCANGE MAX. VERTICAL
(m.)

825	1S	2S	3S	4S	5S	6S
hyd.	9,83	11,6	13,3	15,2	17,1	19,0
man.	17,1	17,1	19,1	20,8	20,8	20,8
J.3s hyd.			20,2	22,1		
J.3s man.			21,9	23,8		

ANGOLO DI ROTAZIONE
SLEWING ANGLE
ANGLE ROTATION
DREHWINKEL
ANGULO DE ROTACION
ANGULO DE ROTACAO
(°)

825	
base	400°

VELOCITÀ DI ROTAZIONE
SLEWING SPEED
VITESSE DE ROTATION
DREHGESCHWINDIGKEIT
VELOCIDAD DE ROTACION
VELOCIDADE DE RUTACAO
(400°)

825	
base	50s

PENDENZA MAX. DI LAVORO
MAX WORKING HEEL
DEVERS MAXI DE TRAVAIL
MAX. ARBEITSNEIGUNG
INCLINACIÓN MÁX. DE TRABAJO
PENDÊNCIA MÁX. DE TRABALHO
(°)

825	
base	4°(8%)

PRESSIONE D'ESERCIZIO
WORKING PRESSURE
PRESSION DE SERVICE
BETRIEBSDRUCK
PRESSION DE TRABAJO
PRESSAO DE TRABALHO
(bar)

825	
base	290

PESO GRU SENZA STABILIZZATORI
CRANE WEIGHT WITHOUT STABILIZER
MASSE GRUE SANS STABILISATEURS
KRANGEWICHT OHNE STABILISATOREN
PESO DE LA GRUA SIN GATOS
PESO DA GRUA SEM ESTABILIZADORE
(kg.)

825	1S	2S	3S	4S	5S	6S
base	2580	2760	2900	3060	3200	3295
Jib 3s			3450	3600		

PESO STABILIZZATORI
WEIGHT OF STABILIZERS
POIDS DES STABILISATEURS
GEWICHT DER STABILISATOREN
PESO GATOS EXTENSIBLES
PESO DOS ESTABILIZADORES
(kg.)

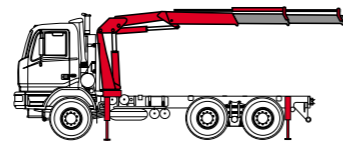
825	
base	440

CAPACITÀ SERBATOIO OLIO
OIL TANK CAPACITY
CONTENANCE RÉSERVOIR HUILE
ÖLBEHALTERHINHALT
CAPACIDAD DEL DEPÓSITO ACEITE
CAPACIDADE DO DEPOSITO DE OLEO
(l.)

825	
base	160

PORTATA AL DISTRIBUTORE
OIL HYDRAULIC DISCHARGE TO THE DISTRIBUTOR BOX
DÉBIT D'UILE HYDRAULIQUE AU DISTRIBUTEUR
HYDRAULISCHE ÖL TRAGFÄHIGKEIT ZUM STEUERUNG
CAUDAL AL DISTRIBUIDOR
DESCARGA DE OLEO HIDRAULICO AO DISTRIBUIDOR
(l/min.)

825	
base	50



Autocarrio consigliato
Recommended truck
Camion conseillé
Camion aconsejado
Camiao aconselhado

Passo - Pitch - Empattement - Passo: 4400 mm. M.T.T. ton 19
G.V.W. ton 19

ACCESSORI	ACCESSORIES	ACCESSOIRES	ZUBEHOERE	ACCESORIOS	ACCESORIOS
- Prolunghe meccaniche - Attivazione elementi supplementari* - Posto di manovra in alto - Verricello - Comando a distanza *) no 825 - 6S	- Manual extensions - Supplementary element activation* - Top seat - Winch - Remote control *) no 825 - 6S	- Rallonges mécaniques - Activation éléments supplémentaires* - Poste de manoeuvre en haut - Treuil - Commande à distance *) no 825 - 6S	- Mechanischer ausleger - Steuerelemente einführung* - Hoch führersitz - Winch - Fernsteuerung *) no 825 - 6S	- Prolongaciones mecánicas - Activación elementos suplementarios* - Puesto de maniobra arriba - Cabrestante - Mando a distancia *) no 825 - 6S	- Prolongações mecánicas - Activacao de elementos suplementares* - Posto de manobra no cimo - Guincho - Comando a distancia *) no 825 - 6S

Dati, descrizioni e illustrazioni sono indicativi e non impegnano il costruttore - Data, descriptions and illustrations are merely indicative and not binding - Les données, descriptions et illustrations sont uniquement indicatives et n'engagent pas le constructeur - Angaben, Beschreibung und Bilder sind anzeigend und nicht verbindlich - Los datos, las descripciones y las ilustraciones son indicativos y no implican compromiso para el constructor - Os dados as descrições e ilustrações são indicativos e não comprometem o construtor.



825





- Limitatore di momento
- Comandi bilaterali
- Sfilì esagonali
- Mart. sfìlo indipendenti
- Mart. stab. fissi
- Stabilizzatori allargabili idraulicamente
- Valvole flangiata
- Serbatoio olio
- Kit di montaggio
- Norma di progettazione: DIN 15018
- Classe di collaudo a fatica: B3



- Load limiting device
- Dual controls
- Hexagonal section extension
- Independent extension cylinders
- Fixed stabilizer cylinders
- Outriggers with hydraulic extension
- Flanged valves
- Oil tank
- Assembly kit
- Design in accordance with DIN 15018
- Fatigue test classificatio: B3



- Limiteur de moment
- Commandes bilaterales
- Extensions hexagonales
- Vérins d'extension indépendants
- Vérins stabilisateur fixes
- Stabilizateurs élargissables hydrauliquement
- Soupapes à bride
- Réservoir d'huile
- Kit de montage
- Normes de calcul: DIN 15018
- Tests de fatigue en classe: B3



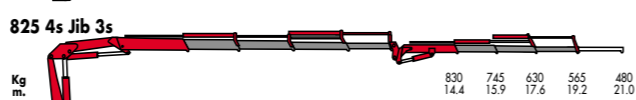
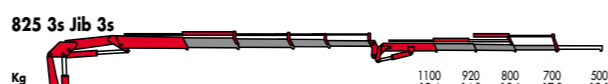
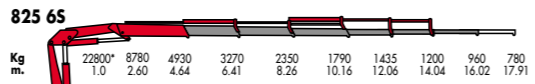
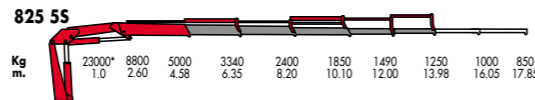
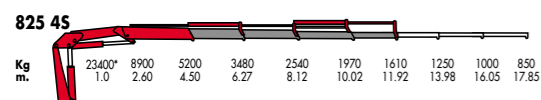
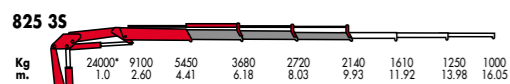
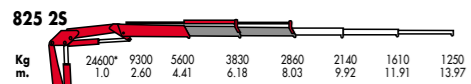
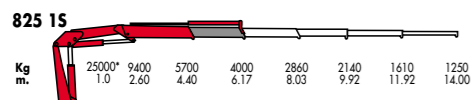
- Drehmomentbegrenzer
- Beidseitige Kransteuerung
- Sechskantige Auszüge
- Unabhängige Auszugzylinderzylinder
- Fixed Zylinder
- Seitlich hydraulisch ausfahrbare
- Ventile mit Flansch
- Ölbehälter
- Montagesatz
- Berechnungsnorm nach DIN 15018
- Ermüdungstest in klasse: B3



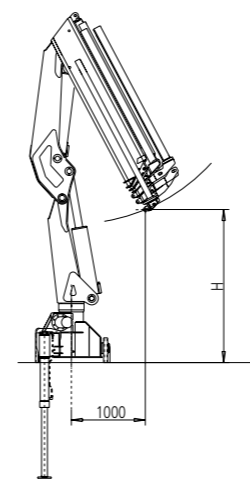
- Limitador de momento
- Mandos bilaterales
- Brazos telescópicos hexagonales
- Cilindros extensión independientes
- Gatos estabilizadores fijos
- Estabilizadores extraíbles hidráulicamente
- Valvulas pilotadas
- Deposito aceite
- Kit de ensamble
- Norma del proyecto: DIN 15018
- Tipo de ensayo a la fatiga: B3



- Limitador de momento
- Comandos bilaterales
- Extensoes hesagonais
- Cilindros de extensao independentes
- Gatos estabilizadores fijos
- Estabilizador alongadohidráulicamente
- Válvulas de segurança
- Deposito de óleo
- Kit de montagem
- Norma de proteccao DIN 15018
- Typo de Ensayo a la fatiga: B3



(*) Portata teorica Theoretical lifting capacity



- H 825/2S = 2447**
- H 825/3S = 2401**
- H 825/4S = 2322**
- H 825/5S = 2219**
- H 825/6S = 2071**

